

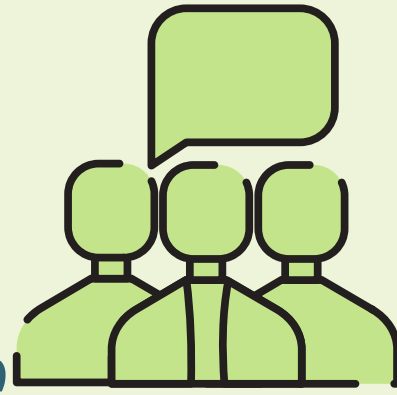


მწვანე ეკონომიკის ელექტრონული კურსი

<https://unccelearn.org/course/view.php?id=123&page=overview>

სამიზნე აუდიტორია

- ეროვნული სამინისტროები, ქვე-ეროვნული დეპარტამენტები და ადგილობრივი თვითმმართველობებში მოღვაწე საჯარო მოხელეები
- კერძო სექტორში და სამოქალაქო საზოგადოების ორგანიზაციებში მომუშავე გარემოსდაცვითი მმართველები
- უმაღლესი სასწავლებლის პედაგოგები, მკვლევარები და სტუდენტები
- დაინტერესებული მოქალაქეები



სასწავლო მიზნები

- აღწერონ ბიზნესის კეთების ტრადიციული პრაქტიკის ნაცვლად ინკლუზიური მწვანე ეკონომიკის განხორციელების საფუძველი და ძირითადი კონცეფციები
- განსაზღვრონ ეროვნული ეკონომიკის გამწვანების ხელშემწყობი პირობები, ხაზი გაუსვან მთავარი სექტორების ძირითად შესაძლებლობებსა და გამოწვევებს
- მოიყვანონ ეროვნული სტრატეგიებისა და დაგეგმარების მაგალითები ინკლუზიური მწვანე ეკონომიკის განსავითარებლად
- განასხვავონ საერთაშორისო სტრუქტურები და ინიციატივები ინკლუზიური მწვანე ეკონომიკის მხარდასაჭერად



მეთოდოლოგია და ფორმატი

კურსი თვითრეგულირებადია და არ ექვემდებარება მოდერატორობას. სასწავლო მიზნების მიღწევის მიზნით, კურსი დაყოფილია ხუთ მოდულად და მოდულები ერთმანეთისგან დამოუკიდებელია. მსმენელებს შეუძლიათ პრიორიტეტების მიხედვით ინდივიდუალურად შეარჩიონ მოდულები. საკითხის უფრო სიღრმისეული შესწავლის სურვილის შემთხვევაში, მთელი კურსის განმავლობაში მსურველებს მიეწოდებათ სხვადასხვა მასალები და პუბლიკაციები ინკლუზიური მწვანე ეკონომიკის შესახებ. თითოეული მოდული შეიცავს ინტერაქტიულ გაკვეთილს, ვიდეოსა და ცოდნის შესამოწმებელ შეკითხვებს. დაახლოებით 10 საათიანი ტრენინგი.



სერტიფიცირება

კურსის დასრულების სერტიფიკატის მისაღებად ხუთივე მოდული უნდა იქნას გავლილი და მათთან დაკავშირებული ქვიზები წარმატებით ჩაბარებული



მოდული 1: გააზრება, თუ სად ვართ – ინკლუზიური მწვანე ეკონომიკის განვითარების საფუძველი

- ეკონომიკური პარადიგმის განმეორებითი განხილვა
- მწვანე ეკონომიკაზე გადასვლის დანყების საფუძველი
- 2030 წლის დღის წესრიგი და ინკლუზიური მწვანე ეკონომიკის წვლილი

მოდული 3: დანიშნულების ადგილის დათვალიერება – გამწვანების მაღალი პოტენციალის მქონე საკვანძო სექტორები

- მდგრადი განვითარების ეროვნული კონტექსტი
- ინვესტირება ბუნებრივ კაპიტალში
- ინვესტირება ინფრასტრუქტურულ კაპიტალში

მოდული 5: ხელშემწყობი გარემო – საერთაშორისო სტრუქტურები და ინიციატივები ინკლუზიური მწვანე ეკონომიკის მხარდასაჭერად

- საერთაშორისო ჩარჩოები/შეთანხმებები, რომლებიც მართავენ მწვანე ეკონომიკაზე გადასვლის პროცესს
- განვითარების დაფინანსება ინკლუზიური მწვანე ეკონომიკისთვის
- ინკლუზიური მწვანე ეკონომიკის ინიციატივები მთელს მსოფლიოში

მოდული 2: ყურადღების გამახვილება ინსტრუმენტებზე – სტრუქტურული ცვლილებებისთვის კარგი პირობების შექმნა

- უფრო გონივრული სახელმწიფო ფინანსური ნაკადების ხელშემწყობა
- ძლიერი მარეგულირებელი ჩარჩოს შექმნა
- საერთაშორისო მარეგულირებელი მექანიზმები
- კერძო ფინანსების მობილიზება
- ცვლილებათა აგენტების შესაძლებლობების გაძლიერება

მოდული 4: გეზის განსაზღვრა – სტრატეგიები და დაგეგმვა მწვანე ეკონომიკის პოლიტიკის მიზნების მისაღწევად

- დაინტერესებული მხარეების ჩართვა მწვანე ეკონომიკაზე გადასვლის პროცესში
- განვითარების დაგეგმვაში მწვანე მოსაზრებების ინტეგრირება

Action implemented by:



ეს ბროშურა დამზადებულია ევროკავშირის ფინანსური დახმარებით. ელექტრონული კურსის მასალები შემუშავდა „პარტნიორობა სამოქმედო გეგმისთვის“ მწვანე ეკონომიკის შესახებ. აქ გამოთქმული მოსაზრებები ვერანაირად ვერ მიიღება ევროკავშირის, მისი წევრების ან აღმოსავლეთ პარტნიორობის ქვეყნების მთავრობების ოფიციალური აზრის ასახვისთვის.